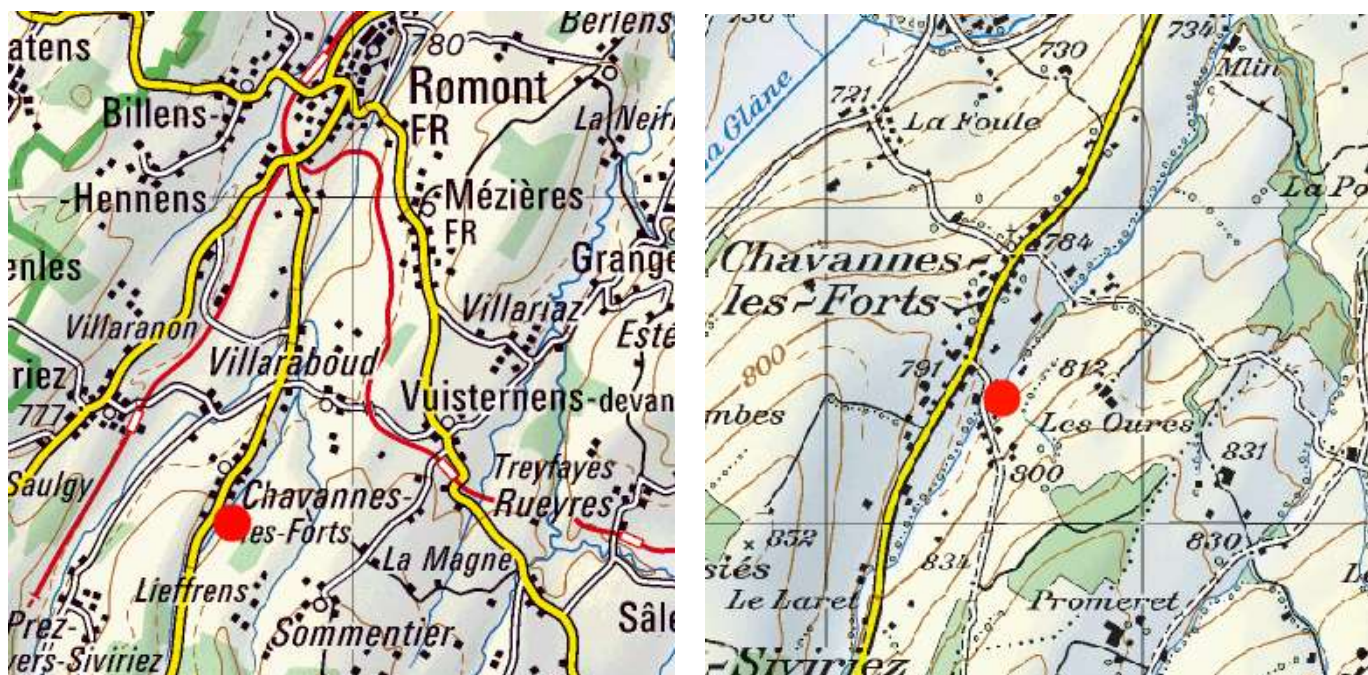


## Plan d'accès aux bâtiments du Tir Sportif Chavannes-les-Forts.



**Accès depuis Berne - Fribourg :** Sortir de l'autoroute à Matran, puis direction Romont.

Sur le rond-point après Romont prendre la 2<sup>ème</sup> sortie direction Lausanne, Chavannes les Forts est à 5 km. Traverser le village de Chavannes-les-Forts, 400 mètres après la Chapelle, prendre la petite route à gauche. Les bâtiments du Tir Sportif Chavannes-les-Forts sont à 150 mètres de la route cantonale Romont – Oron.

**Accès depuis Payerne :** Prendre direction Romont. Sur le rond-point après Romont sortir à la 2<sup>ème</sup> sortie direction Lausanne, Chavannes les Forts est à 5 km. Traverser le village de Chavannes-les-Forts, 400 mètres après la Chapelle, prendre la petite route à gauche. Les bâtiments du Tir Sportif Chavannes-les-Forts sont à 150 mètres de la route cantonale Romont – Oron.

**Accès depuis Genève - Lausanne – Châtel St-Denis – le Valais :** Sortir de l'autoroute à Lausanne-Vennes ou Chexbres ou Châtel-St-Denis puis direction Oron-la-Ville. Traverser Oron-la-Ville monter vers la gare CFF puis 300m après le Château, prendre direction Romont. 200 mètres après la limitation 50 Km/h de Chavannes-les-Forts prendre petite route à droite. Les bâtiments du Tir Sportif Chavannes-les-Forts sont à 150 mètres de la route cantonale Oron – Romont.

**Accès depuis autoroute Vaulruz ou Bulle :** Sortir de l'autoroute à Vaulruz puis direction Romont.

**Attention, il est impératif de traverser le village de Vuisternens-dt-Romont.** 200 mètres après l'église prendre la première route à gauche pour Villaraboud. Ensuite après 200 mètres prendre route à droite pour traverser Villaraboud pour prendre la route cantonale Romont – Oron-la Ville. , Chavannes les Forts est à 2 km. Traverser le village de Chavannes-les-Forts, 400 mètres après la Chapelle, prendre la petite route à gauche. Les bâtiments du Tir Sportif Chavannes-les-Forts sont à 150 mètres de la route cantonale Romont – Oron.

